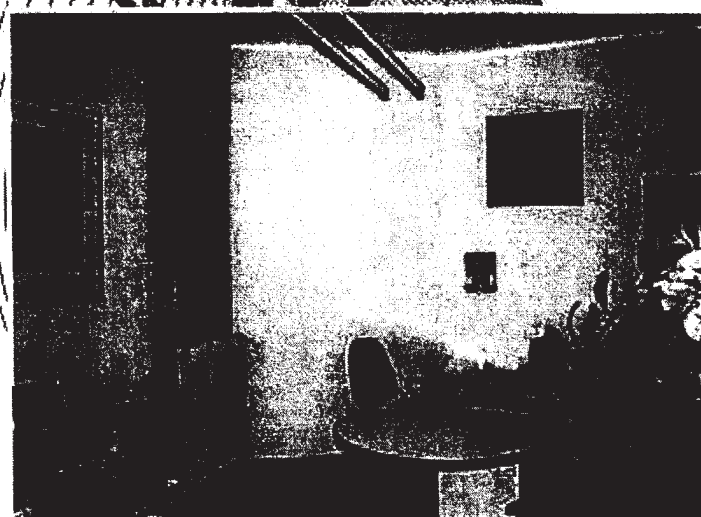


ETRURIA perizie



SEDE VITERBO



Lo studio Etruria Perizie nasce nel 2001 quando quattro professionisti Clelio Sassara, Marco Giardini, Augusto Diretti e Andrea Sciarpa, vista l'evoluzione del mercato assicurativo e le nuove esigenze nella stima del danno auto, decidono di unire le loro esperienze per creare una struttura in grado di rispondere con un alto standard qualitativo. Lo Studio opera capillarmente, grazie anche alle due sedi operative che lo compongono, una ubicata a Civitavecchia (RM) e l'altra a Viterbo, su tutto il territorio dell'alto Lazio ed è in grado di intervenire rapidamente in tutta la zona servita. L'utilizzo di prodotti informatici all'avanguardia nel settore permette di comunicare telematicamente con tutti i Gruppi Assicurativi e rispondere a qualsiasi esigenza. Ogni sede è dotata di personale amministrativo e tecnico qualificato per poter rispondere nell'immediato ad ogni richiesta, e l'ampio orario di apertura consente un facile contatto a Compagnie e danneggiati. Nel 2009 in seguito alla prematura scomparsa del socio fondatore Clelio Sassara, lo Studio subisce la sua prima variazione con l'ingresso tra i suoi periti di Marco Sassara da anni valido collaboratore. Attualmente la struttura è composta da quattro periti soci, vari collaboratori esterni e tre impiegati amministrativi.

SEDE VITERBO

Pto MARCO SASSARA

ruolo nazionale PA, N° P000006340
Tel. +39.0761.329023 fax +39.0761.325728
Cell. +39.329.9047390
E-mail: marco.sassara@etruniaperizie.it

Pto ANDREA SCIARPA

ruolo nazionale PA, N° P000004502
Tel. +39.0761.329023 fax +39.0761.325728
Cell. +39.329.9047388
E-mail: andrea.sciarpa@etruniaperizie.it

Geom. AUGUSTO DIRETTI

ruolo nazionale PA, N° P000000636
Tel. +39.0761.329023 fax +39.0761.325728
Cell. +39.329.9049587
E-mail: augusto.diretti@etruniaperizie.it

SEDE CIVITAVECCHIA

Pto MARCO GIARDINI

ruolo nazionale PA, N° P000001279
Tel. +39.0766.32222 fax +39.0766.388938
Cell. +39.329.9047386
E-mail: marco.giardini@etruniaperizie.it

COMPAGNIE ASSICURATIVE:

- GRUPPO FONDARIA - SAI Assicurazioni SpA
- AXA Assicurazioni SpA
- ITAS Assicurazioni SpA
- LIGURIA Assicurazioni
- ERGO Assicurazioni
- CARIGE Assicurazioni
- R.S.A. Assicurazioni
- GROUPAMA Assicurazioni
- GRUPPO GENERALI - ASSITALIA - Alleanza Toro Assicurazioni
- SOC. REALE MUTUA - ITALIANA Assicurazioni
- SARA Assicurazioni
- LE ASSICURAZIONI DI ROMA
- HDI
- GRUPPO ZURICH
- INTESA SAN PAOLO ASSICURA
- UNIQA

Le sedi sono dotate di sistema operativo Windows con collegamento in rete tra loro. Gli elaborati peritali vengono prodotti con programmi:

- TRIATEL (Perauto informatica)
- GENIUS (Autosoft)
- SOFTWAY (Arco - specifico per ciclomotori e motocicli)
- Office (Windows, Excel, ecc.) per Windows

Gli elaborati possono essere corredati di documentazione fotografica in formato digitale per trasferimento telematico.

SEDE CIVITAVECCHIA (RM)



ETRURIA PERIZIE S.C.A.R.L

SEDE LEGALE ED OPERATIVA

Via Benci e Gatti, 11
00053 Civitavecchia (RM)
Tel. +39.0766.32222
Fax. +39.0766.588938

SEDE OPERATIVA

Via Vittorio Veneto, 59
01100 Viterbo
Tel. +39.0761.329023
Fax. +39.0761.325728

AMMINISTRAZIONE

elena.sassara@etruriaperizie.it - Tel. +39.0761.329023
sara.giobbigliardini@etruriaperizie.it - Tel. +39.0766.32222
fabio.coletta@etruriaperizie.it - Tel. +39.0761.329023

www.etruriaperizie.it
etruriaperizie@etruriaperizie.it

**ORARI AL PUBBLICO
SEDE CIVITAVECCHIA**

Lunedì | Giovedì:
dalle ore 16.00 alle ore 18.00

SEDE VITERBO

Lunedì | Martedì | Giovedì:
dalle ore 10.30 alle ore 12.30
Lunedì | Giovedì:
dalle ore 16.00 alle 18.00

Lo studio svolge la propria attività sulla zona di Viterbo e provincia, Civitavecchia, la fascia litoranea tirrenica compresa tra Ladispoli e Pescaia Romana e paesi limitrofi al lago di Bracciano.